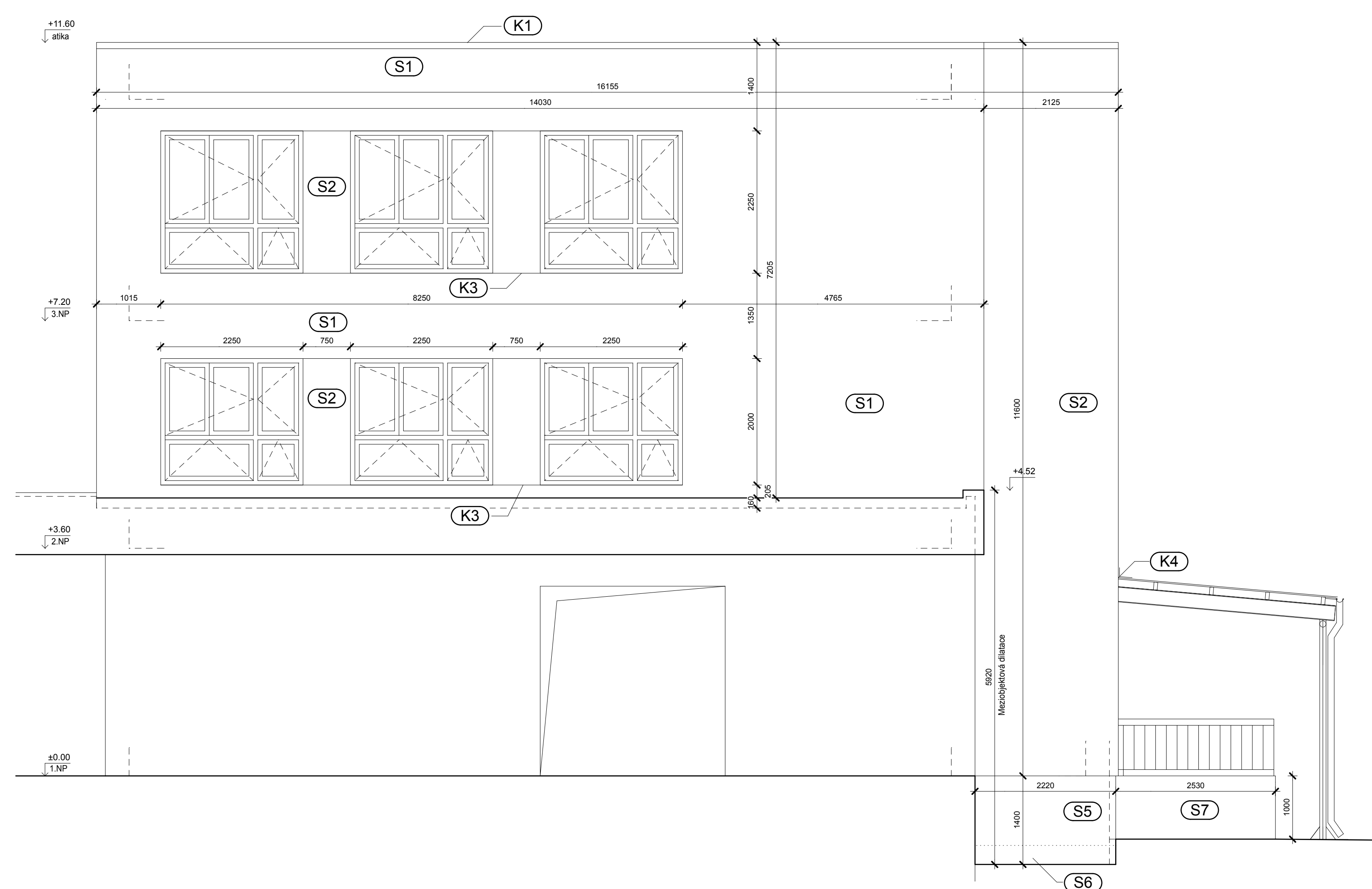
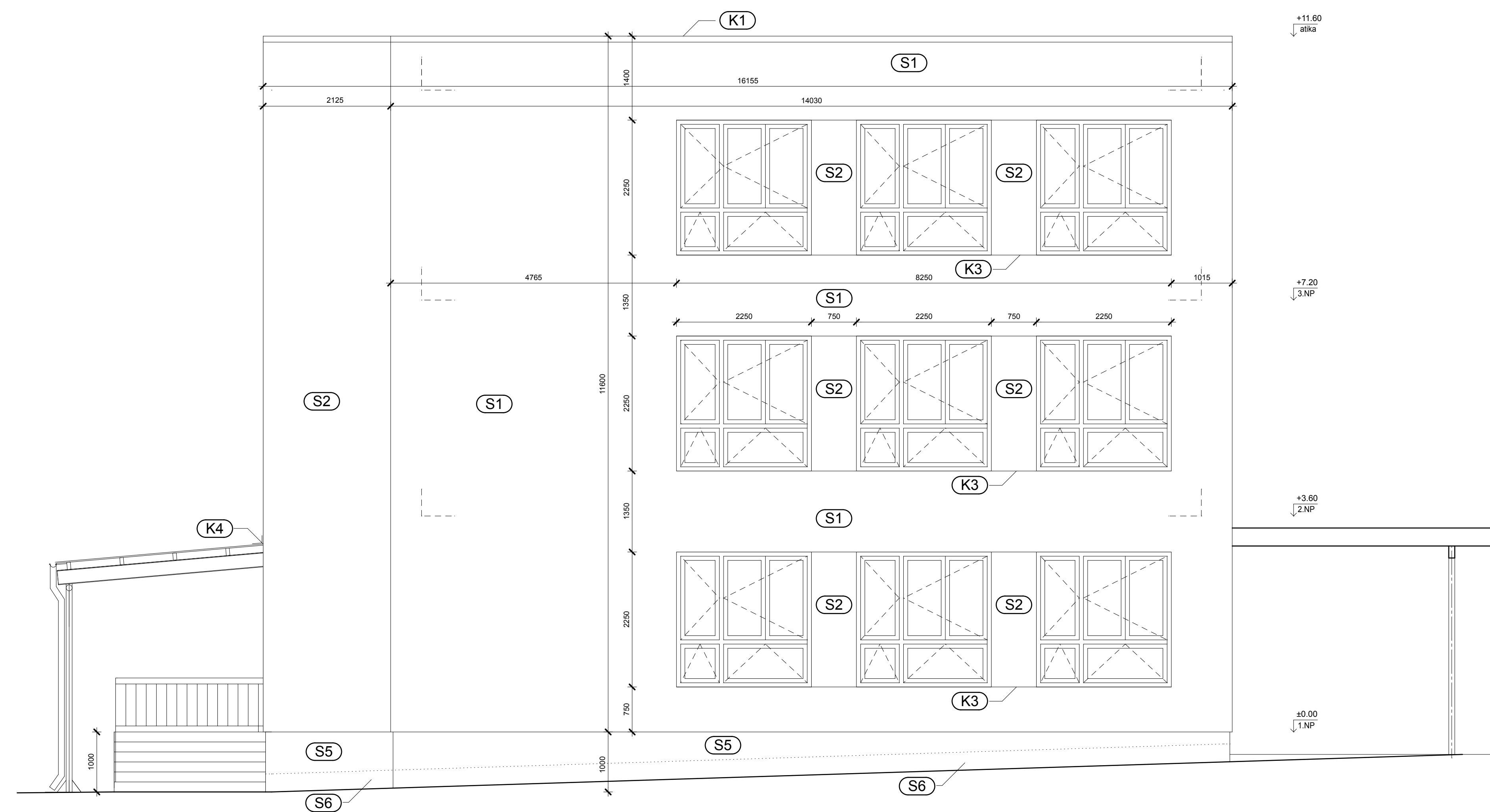


Pohled východní



Pohled západní



Skladby obvodových stěn
(od exteriéru)

- S1 - stěna v hlavní ploše**
- vrchní silikonová omítka probarvená, zrnitost 2mm
 - penetrační nátěr
 - sklotextilní síťovina
 - lepicí stěrka
 - fasádní polystyrén EPS F 140mm
 - lepicí stěrka
 - stávající vnější omítka zednický vyspravena
 - stávající obvodový panel 375mm

S2 - stěna přízemí, rizalitu a mezi okny

- vrchní silikonová omítka probarvená, zrnitost 3 (2)mm
- penetrační nátěr
- sklotextilní síťovina
- lepicí stěrka
- fasádní polystyrén EPS F 120mm
- lepicí stěrka
- stávající vnější omítka zednický vyspravena
- stávající obvodový panel 375mm

S3 - stěna u vstupu

- vrchní silikonová omítka probarvená, zrnitost 3mm
- penetrační nátěr
- sklotextilní síťovina
- lepicí stěrka
- minerální tep. izolace 140mm
- lepicí stěrka
- stávající vnější omítka zednický vyspravena
- stávající obvodový panel 375mm

- plocha s minerální izolací

S4 - stěna u vstupu

- vrchní silikonová omítka probarvená, zrnitost 3mm
- penetrační nátěr
- sklotextilní síťovina
- lepicí sěrka
- minerální tep. izolace 120mm
- lepicí sěrka
- stávající vnější omítka zednický vyspravena
- stávající obvodový panel 375mm

S5 - sokl nad úrovní 300mm nad terénem

- vrchní silikonová omítka probarvená, zrnitost 3mm
- penetrační nátěr
- sklotextilní síťovina
- lepicí stěrka
- fasádní polystyrén 100mm
- lepicí stěrka
- stávající káblincový obklad vyspravený

S6 - sokl pod úrovní 300mm nad terénem

- vrchní silikonová omítka probarvená, zrnitost 3mm
- penetrační nátěr
- sklotextilní síťovina
- lepicí stěrka
- extrudovaný polystyrén 100mm
- lepicí stěrka
- stávající kabelový obklad vyspravený

S7 - stěna podesty venkovních schodů

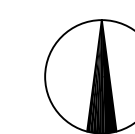
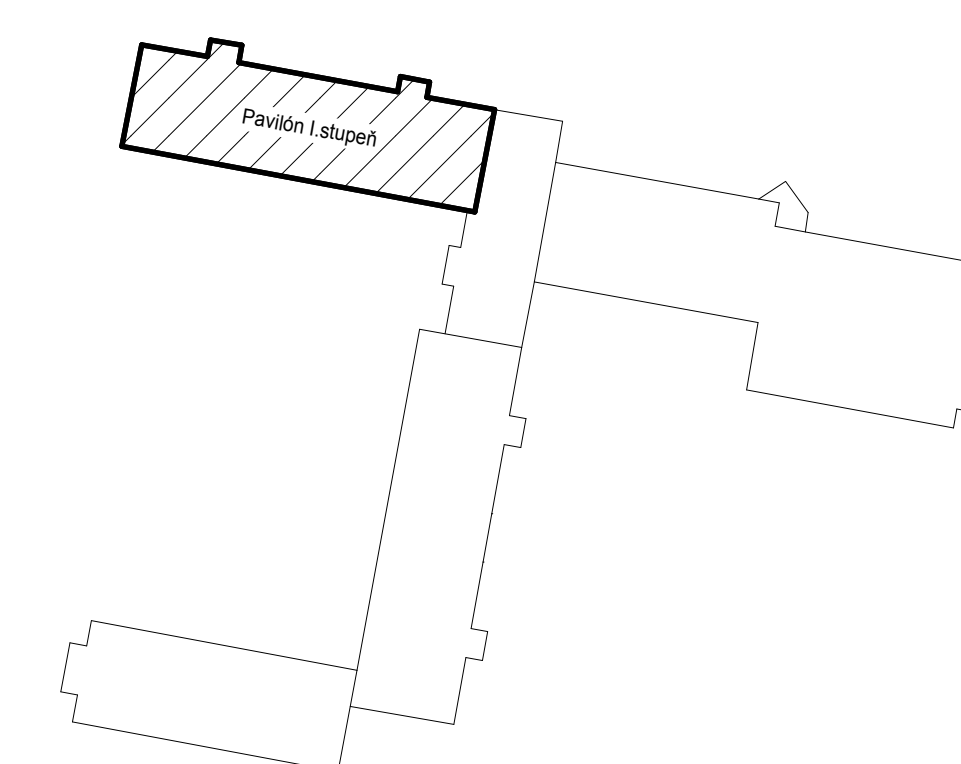
- hydrofobní uzavírací nátěr venkovní
- reprofilační omítka
- adhezni můstek
- upravený stávající betonový povrch (oklepat, očistit)

Klempířské prvky

- K1 - oplechování atky RŠ. 660 + příponky
K2 - oplechování výjezu na střechu RŠ.250
K3 - klempířský parapet, RŠ 400
K4 - oplechování napojení na stěnu RŠ.330 + krycí lišta RŠ.100

KLEMPÍŘSKÉ PRVKY JSOU UVAŽOVÁNY VČETNĚ VŠECH POMOCNÝCH
LATÍ A DALŠÍCH PRVKŮ POTŘEBNÝCH PRO JEJICH KOTVENÍ

Půdorysné schéma

[illegible]